

# SISTEMAS OPERATIVOS

---

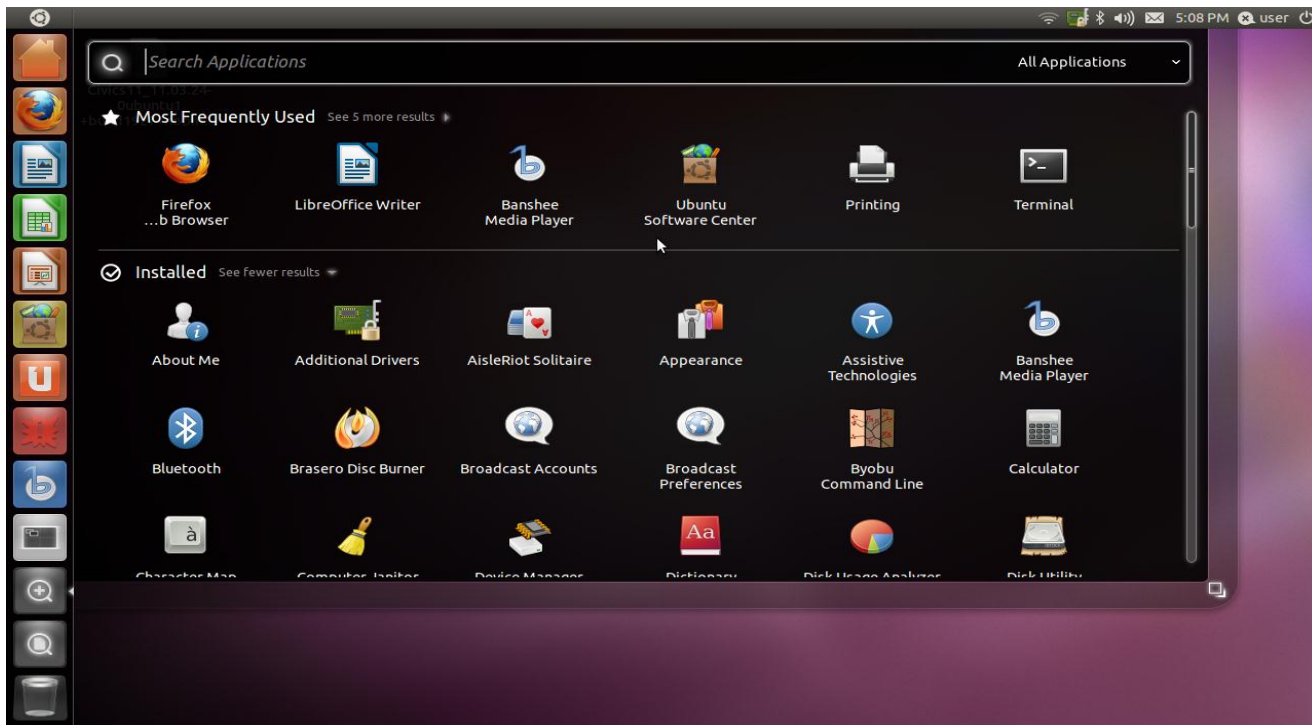
Linux: introducción

# Los sistemas operativos Linux

- Estos sistemas comenzaron a desarrollarse en 1984, para proporcionar un sistema operativo libre y gratuito a los usuarios (el llamado proyecto GNU)
- Han evolucionado parecido a los sistemas Windows: primero tenían un modo de consola, y posteriormente pasaron a utilizar ventanas, multitarea y multiusuario.
- Algunas cosas son más difíciles de configurar en Linux que en Windows, y muchos programas de Windows (como por ejemplo el Office, y la mayoría de juegos) no funcionan en Linux

# Trabajar con Linux

- La forma de trabajar con Linux es muy parecida a la de Windows, aunque en algunas versiones el escritorio es algo diferente, y cuesta más encontrar los programas. Aquí puedes ver el escritorio de Linux Ubuntu 11



# Trabajar con Linux (II)

- Cuando abrimos un programa, las ventanas tienen más o menos la misma apariencia que en Windows, y se trabaja igual (botones de maximizar, minimizar, cerrar, etc.), aunque en algunas versiones los botones de la barra superior cambian de lado

