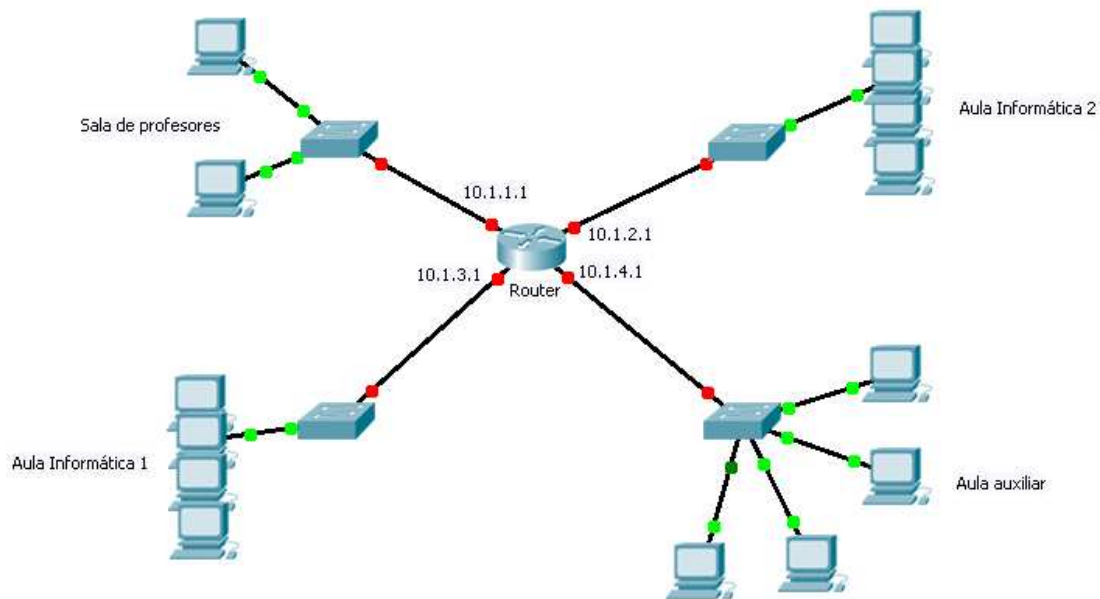


## CONFIGURACIÓN DE REDES LOCALES (II)

Supongamos que en un instituto tenemos una LAN (red de área local) como esta:



Las direcciones IP que aparecen alrededor del Router son las direcciones que tiene cada una de las 4 conexiones del router correspondientes, que apuntan a cada una de las 4 redes internas del instituto (Sala de profesores, Aula Informática 1, Aula Informática 2 y Aula auxiliar).

Responde a las siguientes preguntas, teniendo en cuenta la imagen anterior y los datos que te da cada pregunta.

### Pregunta 1:

¿Cuál es el gateway por defecto para la red del Aula de Informática 1? Razona la respuesta

### Pregunta 2:

Si para la red de la Sala de profesores usamos una máscara de 255.255.0.0, y la gateway por defecto de esa red es la que hay en el router (10.1.1.1), ¿Cuál es la primera dirección IP (la más baja) que podríamos asignar a un host o equipo de esa red?

### Pregunta 3:

Si para la red del Aula auxiliar usamos una máscara de 255.255.255.0, ¿sería correcto asignar a un equipo de esa aula la IP 10.1.5.1, teniendo en cuenta la gateway por defecto que hay en el router (10.1.4.1)? ¿Y si la máscara fuera de 255.255.0.0? Razona cada respuesta

### Pregunta 4:

Si en el Aula de Informática 2 usamos una máscara de 255.255.0.0, indica cuáles de las siguientes direcciones IP se podrían asignar a los equipos de ese aula para que pertenezcan a la misma red que su gateway por defecto (10.1.2.1) y cuáles no, justificando la respuesta:

- 10.1.2.10
- 10.1.3.10
- 10.0.2.1
- 10.1.0.0