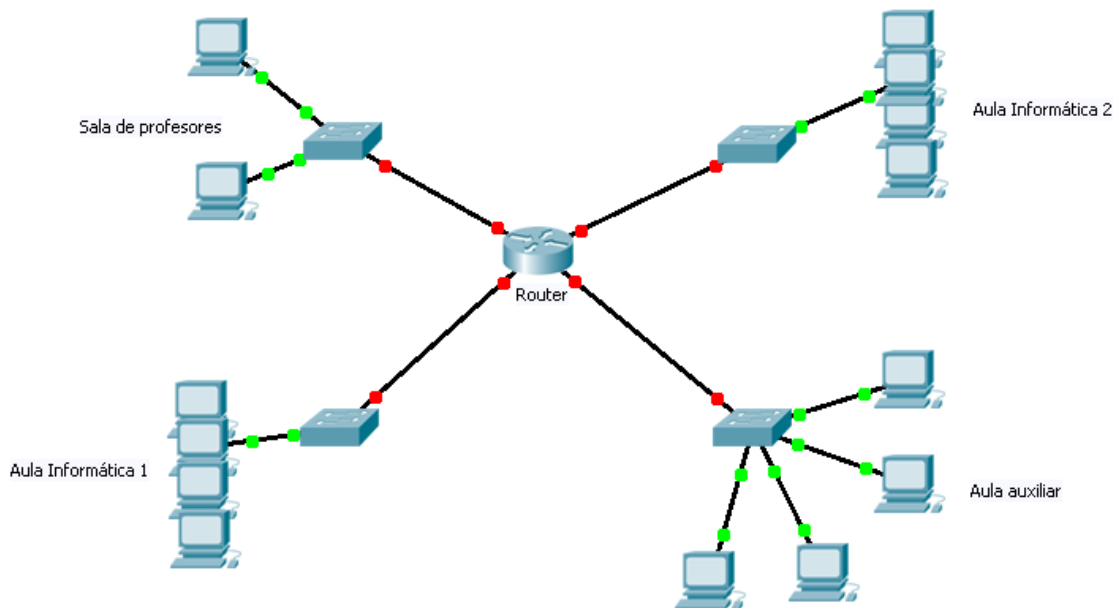


CONFIGURACIÓN DE REDES LOCALES

Supongamos que en un instituto tenemos una LAN (red de área local) como esta:



Queremos colocar 4 redes diferentes, que están identificadas en la imagen (Sala de profesores, Aula Informática 1, Aula Informática 2 y Aula auxiliar). Imagina que vamos a utilizar la máscara 255.255.255.0 para todas las redes distintas que pongamos en el centro. Todas las direcciones IP deben empezar por 192.168.

Ejercicio 1:

Indica una dirección de red, y dos direcciones IP válidas para los dos ordenadores de la sala de profesores.

Ejercicio 2:

Indica una dirección de red válida para los ordenadores del Aula Informática 1, que sea diferente a la que has puesto para la sala de profesores. ¿Cuántas direcciones IP diferentes podrían tener los equipos del Aula de Informática 1 para que todos sean de la misma red?

Ejercicio 3:

Indica una dirección de red válida para el Aula de Informática 2, distinta a las anteriores. ¿Cuál es la IP más pequeña y la más grande que pueden tener los ordenadores de este aula para que todos pertenezcan a la misma red?

Ejercicio 4:

Indica una dirección de red válida para el Aula auxiliar, distinta a las anteriores. Indica 4 direcciones IP válidas para los 4 equipos de este aula.