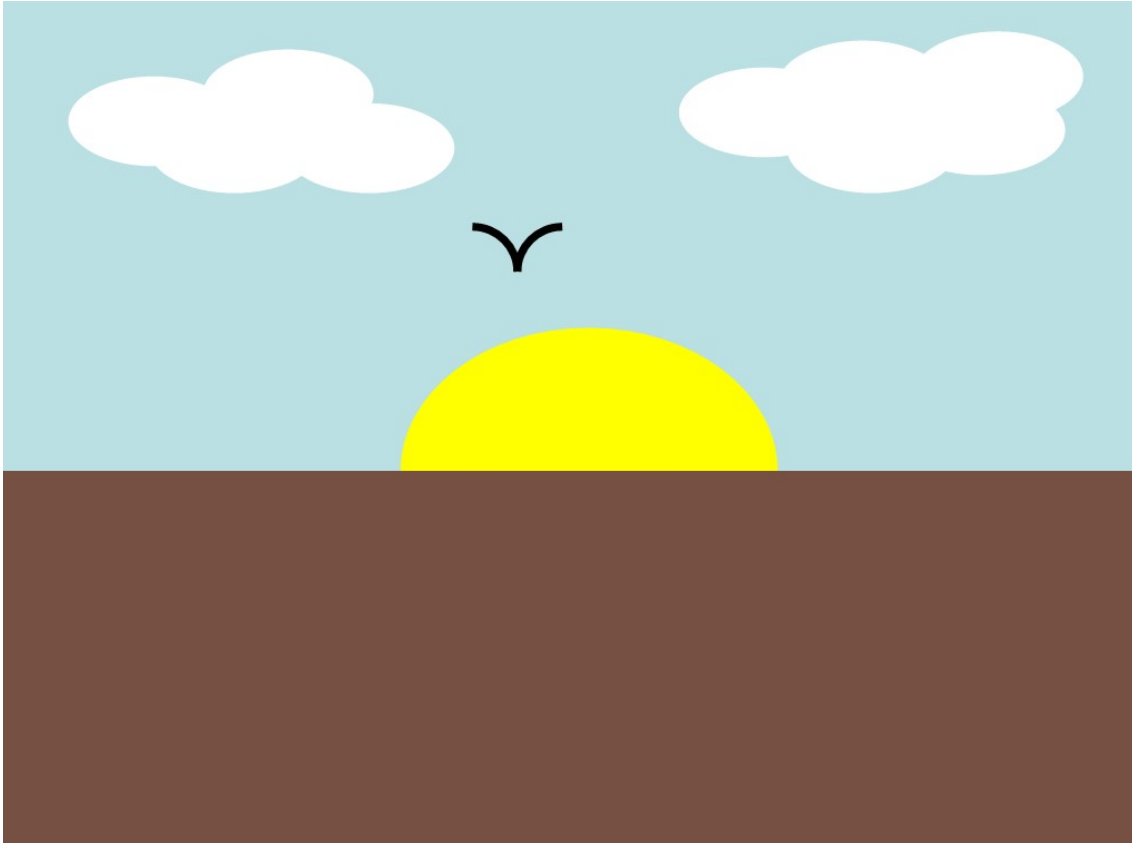


EJERCICIO CON ANIMACIONES

Crea una presentación en blanco, y añade una diapositiva en blanco, a la que le vas a añadir elementos para dejarla así:



Después, vamos a aplicar a cada elemento de la diapositiva una animación diferente:

- El suelo marrón no tiene ninguna animación, debe aparecer nada más cargar la diapositiva.
- El sol debe estar colocado detrás del suelo (con clic derecho > Organizar puedes colocar unas cosas delante o detrás de otras). Ponle un efecto de Entrada > *Volar hacia dentro* desde el final, a velocidad Media, y debe iniciarse al hacer clic.
- El cielo debe estar colocado detrás del sol, y tendrá un efecto de Entrada > *Vistazo hacia dentro* desde el final, que debe iniciarse después del efecto anterior (Inicio: Después del anterior)
- Las nubes deben estar colocadas delante del cielo. Fórmalas agrupando varias elipses de color blanco y sin borde (para agrupar figuras, las seleccionas y con el botón derecho eliges Agrupar). Deben tener un efecto de Entrada > *Barras al azar*, y deben iniciarse 3 segundos después del efecto del cielo.

- Finalmente, el pájaro dibújalo usando las formas que quieras. Debe tener tres animaciones, una tras otra:
 - Una animación de Trayectorias de Desplazamiento > Derecha, para colocarse desde un extremo de la diapositiva en el centro. Esta animación debe comenzar 1 segundo después de la de las nubes
 - Después, añádele otra animación de Énfasis > Girar (a continuación de la animación anterior)
 - Finalmente, una animación de Trayectorias de Desplazamiento > Derecha, que vaya desde donde está hasta el otro extremo de la diapositiva. Debe comenzar al terminar el giro anterior.

Guarda el trabajo como **Animaciones**.