

INSERTANDO GRÁFICOS

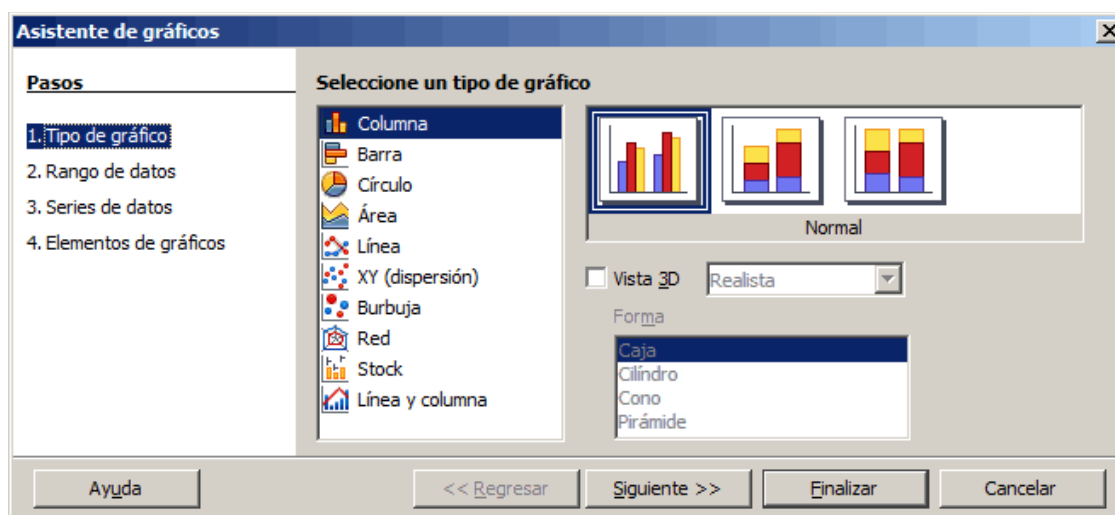
Crea un nuevo documento en OO-Calc y llámalo **GraficoVentas**.

En la primera hoja, rellena una tabla como esta (respetando el formato de números, monedas, decimales, negritas, bordes, etc.)

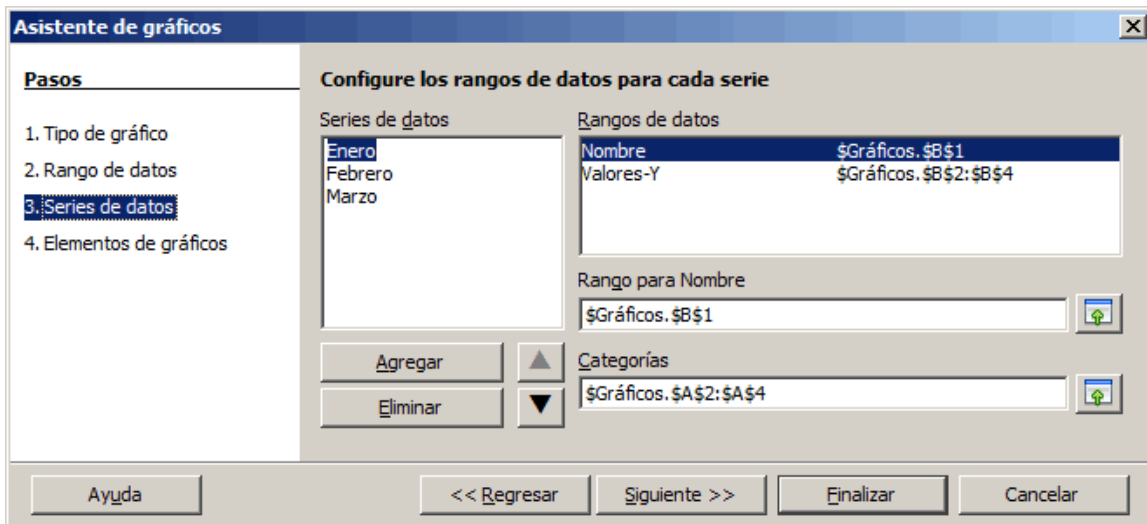
	A	B	C	D	E
1	VENTAS	ENERO	FEBRERO	MARZO	TOTAL
2	Alicante	100,00 €	105,00 €	120,00 €	325,00 €
3	Valencia	120,00 €	135,00 €	150,00 €	405,00 €
4	Castellón	110,00 €	115,00 €	130,00 €	355,00 €
5	TOTAL	330,00 €	355,00 €	400,00 €	
6					

Después, a partir de esta tabla, crea un gráfico de barras siguiendo estos pasos:

Ve al menú **Insertar > Gráfico** y elige el gráfico de columnas.

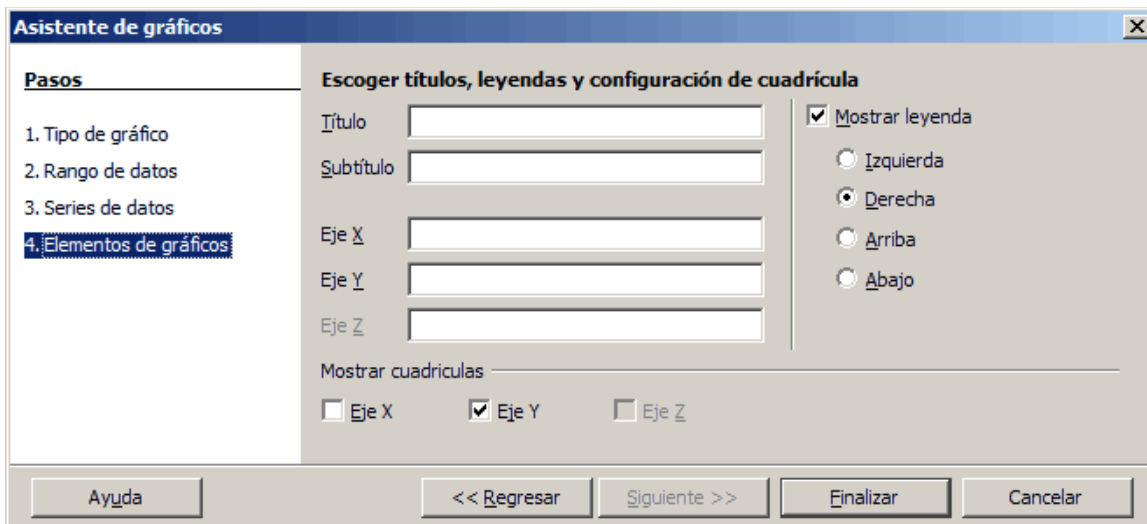


En el siguiente paso, no rellenes nada, pulsa el botón de **Siguiete**. Llegarás al paso 3, donde deberás especificar las series del gráfico. En este caso, vamos a representar las ventas de cada mes, por lo que tendremos 3 series, una para cada mes.



El cuadro de categorías será la columna de las provincias, desde Alicante hasta Castellón.

En el último paso, ponle como título al gráfico (título general) "Ventas por mes".



Al final, deberá quedarte algo como esto:

