

# Gimp

---

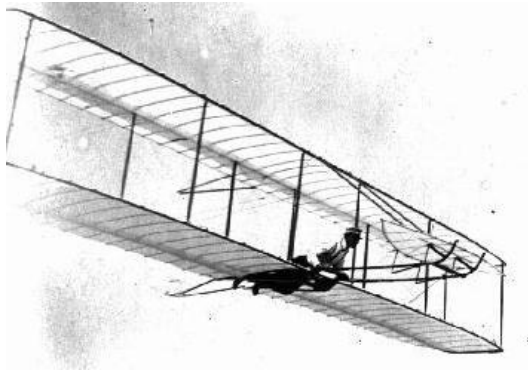
Opciones avanzadas

*Advanced options*

# Filtros (*Filters*)

- Los filtros (en el menú **Filters**) permiten aplicar algunos efectos a las imágenes. Por ejemplo:
  - **Desenfoque (Blur)**: sirven para suavizar las zonas demasiado nítidas de la imagen, o para resaltar un primer plano y desenfocar el resto
  - **Enfoque (Enhance)**: sirven para lo contrario: tratar de enfocar una imagen que nos dan desenfocada.
  - **Distorsiones (Distorts)**: modifican las formas de la imagen, y darle formas onduladas (desenfoque ondular), espiral (desenfoque remolino) o de página doblada
  - **Otros**: existen otros filtros artísticos, como el de cubismo (*Cubism*), por ejemplo, o el de luces y sombras (*light and shadow*, para aplicar algunos efectos de iluminación), o el mosaico de cristal (*Glass tile*)...

# Filters : examples



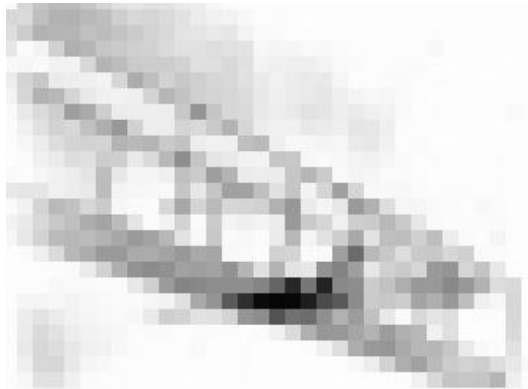
Original image



Gaussian blur



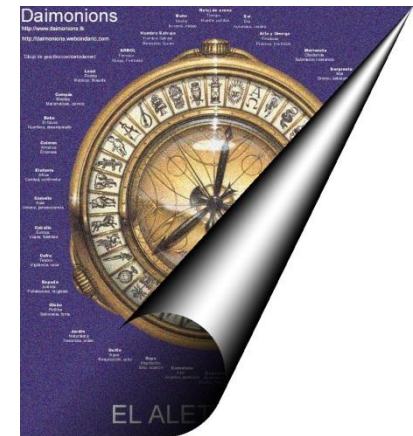
Motion blur



Pixelise blur



Glass tile



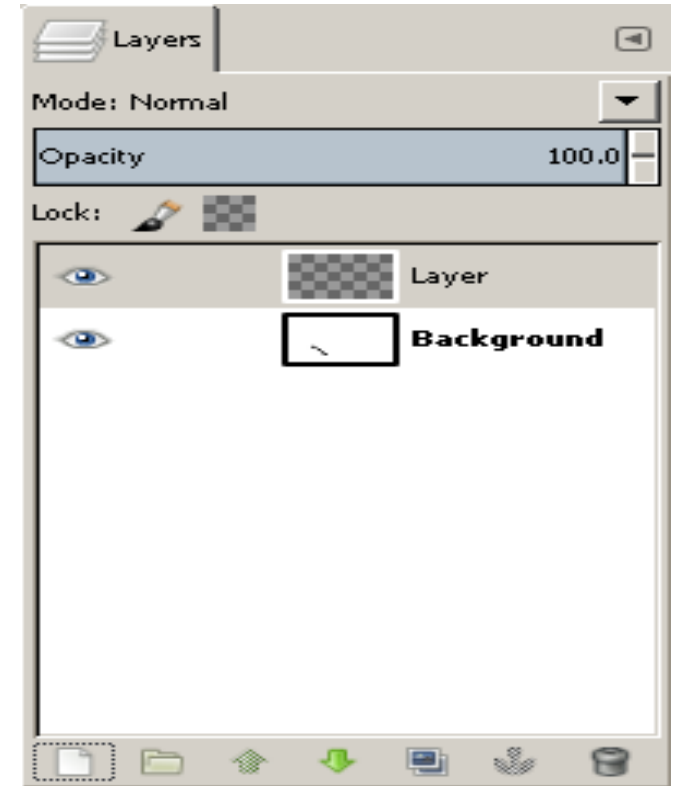
Page curl

# Capas (*Layers*)

- Las capas son una de las herramientas más interesantes de GIMP
- Permiten manipular partes de la imagen sin que las demás cambien
- Podemos imaginarlas como una serie de hojas transparentes, cada una con una parte de la imagen. Si las superponemos todas, tenemos la imagen completa
- El diálogo de capas aparece por defecto en el panel derecho de GIMP, pero podemos mostrarlo con **Control+L**, o bien con el menú **Windows > Dockable dialogs > Layers**.

# Capas: opciones del diálogo

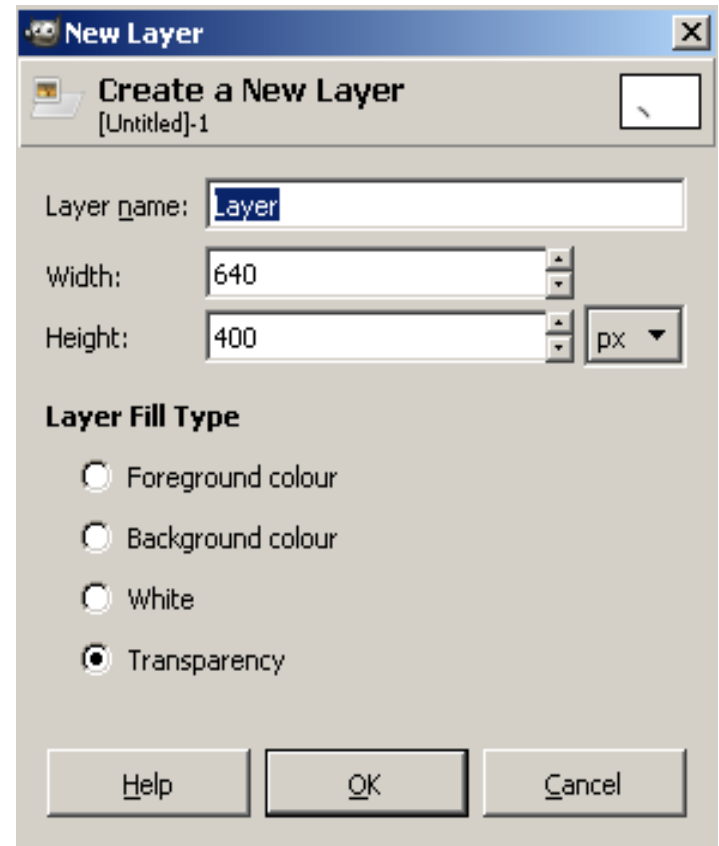
- **Opacidad:** indica lo transparente u opaca que va a ser la capa (para dejar ver lo que tenga debajo o no)
- **Visibilidad:** se representa con un ojo. Si está abierto, la capa la vemos en GIMP, si está cerrado, no la vemos
  - Se usa para ocultar capas mientras editamos la imagen y que no nos molesten para ver otras capas
- **Nombre de la capa:** para identificarla con las demás. Se puede cambiar haciendo doble click sobre él



New layer

# Operaciones con capas

- **Crear una nueva capa:** pinchamos en el botón de *New layer* (ver panel de la página anterior), y establecemos sus características:
  - **Layer name:** el nombre que queramos
  - **Width y Height:** anchura y altura de la capa. Normalmente lo pone automáticamente, y es el mismo que el resto de capas, pero se puede cambiar
  - **Layer Fill Type:** indica de qué color queremos rellenar la capa, o si queremos dejarla transparente



# Operaciones con capas (II)

- **Mover una capa:**  
pinchamos en su nombre y la arrastramos arriba o abajo en la lista
  - Las capas que estén más arriba se verán delante en la imagen
- **Editar capa:**
  - Haciendo doble click sobre ella le cambiamos el nombre
  - Haciendo click derecho sobre el nombre y eligiendo *Editar atributos de capa* podemos cambiar los valores



# Retoque fotográfico: modos de imagen

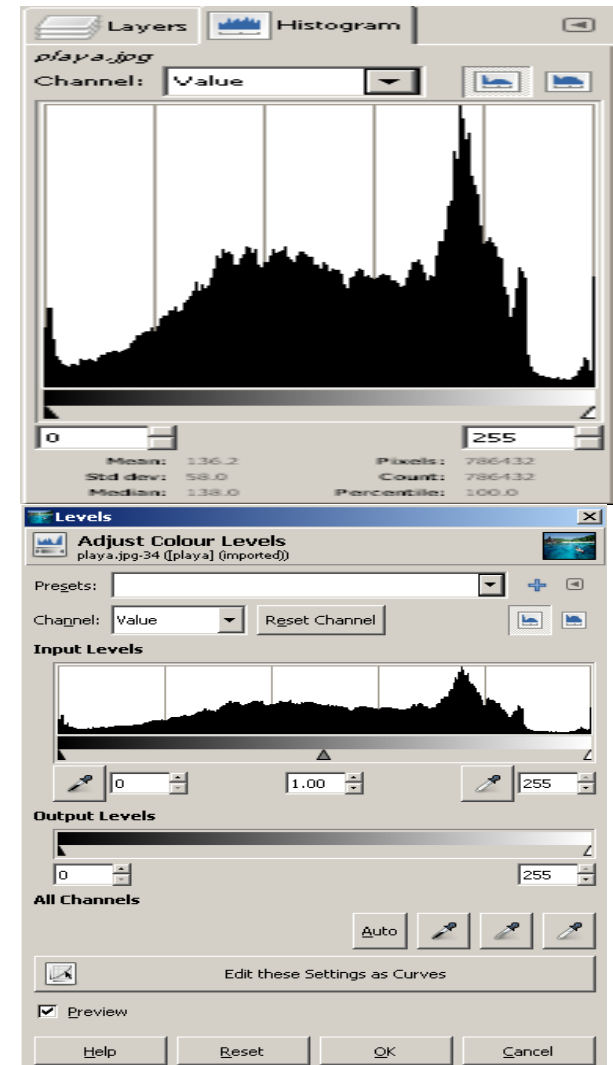
- Normalmente las imágenes están en modo RGB (*Red, Green, Blue*), lo que significa que cada píxel está formado por una combinación de rojo, verde y azul
- En el menú **Image > Mode** tenemos la opción de cambiar este modo a otros, como:
  - **Greyscale**, para pasar una fotografía en color a otra en grises
  - **Indexed**, donde podemos elegir cuántos colores queremos usar para la imagen.
    - Por ejemplo, si elegimos 2, la imagen se verá sólo en blanco y negro





# Retoque fotográfico: corregir niveles

- El **histograma** de una imagen indica cuántos píxeles hay de cada color. Podemos verlo en **Colours > Info > Histogram**
  - En la parte izquierda se ven los colores oscuros, y en la derecha los claros
  - Podemos elegir ver sólo la franja de rojos, verdes, etc con el desplegable de “Channel”
- En el menú **Tools > Colour Tools > Levels** podemos corregir los niveles de color, si vemos que hay demasiados oscuros o claros
  - Las flechas negra, gris y blanca sirven para cambiar la cantidad de colores oscuros, medios y claros, respectivamente



# Retoque fotográfico: brillo y contraste

- Ajustar el brillo o el contraste sirve para mejorar la apariencia de las fotos demasiado oscuras, o con poco contraste entre colores
- Se ajusta con el menú **Tools > Colour Tools > Brightness-Contrast...**
- Con el menú **Tools > Colour Tools > Hue-Saturation** también se puede corregir el tono de color de una imagen

