

## EJERCICIO CON IMÁGENES Y ANCLAJES (II)

---

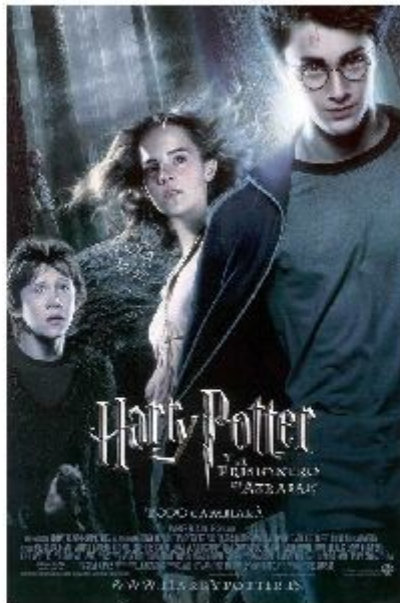
Ve al ejercicio **harrypotter.html** que hiciste anteriormente. Cópialo y guárdalo ahora como **harrypotter2.html**. Vamos a añadir unas imágenes a la página web.

**IMPORTANTE:** todas las imágenes que vayas a utilizar debes colocarlas en la misma carpeta donde tengas el archivo *harrypotter2.html*, o en alguna subcarpeta dentro de esa carpeta. Por tanto, si aún no lo has hecho, copia el archivo HTML a una carpeta localizada, y ve añadiendo luego las imágenes ahí.

### Imágenes de los episodios

Añade al principio de cada episodio una imagen (busca las portadas de cada episodio por Internet). Haz que para los 3 primeros episodios la imagen quede centrada y justo antes del resumen del episodio. Aquí tienes un ejemplo:

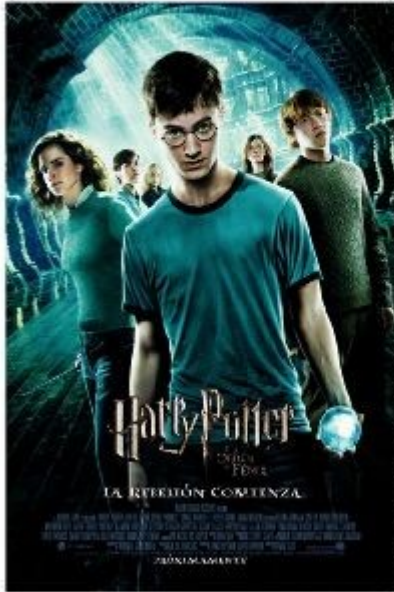
### Harry Potter y el prisionero de Azkaban



blablabla...

Para los episodios restantes, la imagen debe quedar alineada a la izquierda del texto, con el resumen a su derecha. Para esto deberás cambiar las propiedades de la imagen (en el inspector de propiedades inferior) y cambiar en la pestaña *Appearance* la propiedad de alineación del texto, para que sea *Wrap to the right*. Aquí tienes un ejemplo:

# Harry Potter y la orden del Fénix



blablabla blablabla blablabla blablabla blablabla blablabla  
blablabla blablabla blablabla blablabla blablabla blablabla  
blablabla blablabla blablabla blablabla blablabla blablabla  
blablabla blablabla blablabla blablabla blablabla blablabla  
blablabla blablabla blablabla blablabla blablabla blablabla  
blablabla blablabla blablabla blablabla blablabla blablabla  
blablabla blablabla blablabla

blablabla blablabla blablabla blablabla blablabla blablabla  
blablabla blablabla blablabla blablabla blablabla blablabla  
blablabla blablabla blablabla blablabla blablabla blablabla  
blablabla blablabla blablabla blablabla blablabla blablabla  
blablabla blablabla blablabla blablabla blablabla blablabla  
blablabla blablabla blablabla blablabla blablabla blablabla  
blablabla blablabla blablabla blablabla blablabla blablabla

Todas las imágenes deben verse con el mismo tamaño (ancho = 200 y alto = 300). Modifícaselo en las propiedades de la imagen

## Imágenes de los personajes

Añade ahora imágenes en la lista de personajes. Busca una imagen para cada uno de los personajes principales y ponla junto a su nombre, en la lista, con un tamaño de 100 x 100. Aquí tienes un ejemplo:

## Resumen de personajes



♦ [Harry Potter: Daniel Radcliffe](#)

Ponle a cada imagen un enlace para que, al pinchar en ella, vayamos a alguna página en Internet que hable de ese actor o personaje. Por ejemplo, para Daniel Radcliffe, puedes poner un enlace que vaya a [http://es.wikipedia.org/wiki/Daniel\\_Radcliffe](http://es.wikipedia.org/wiki/Daniel_Radcliffe).

Haz que todos estos enlaces se abran en una ventana nueva (*new window*).